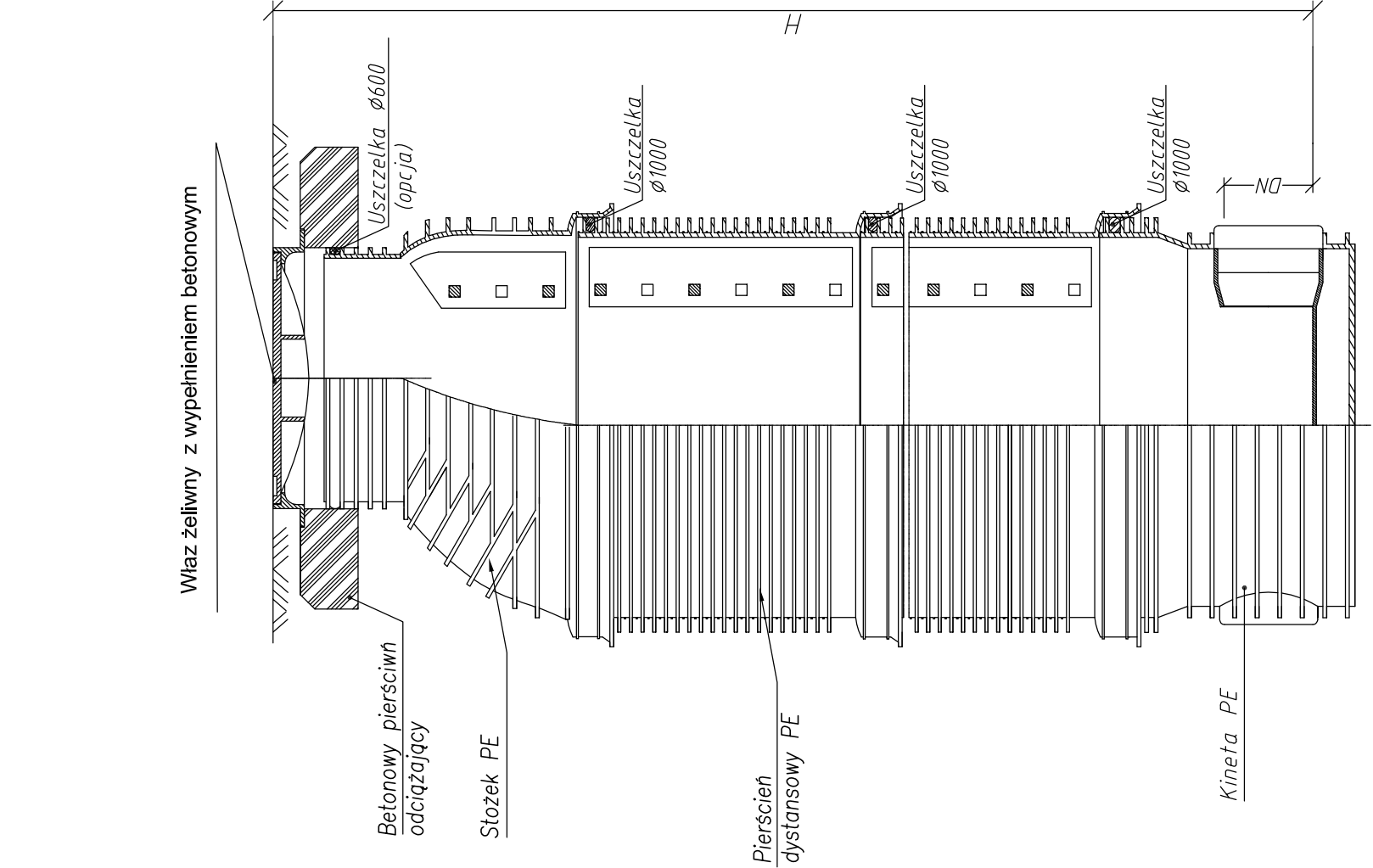


Studzienka kanalizacyjna D 1000



Lp.	Nr studni	DN (mm)	Typ kinety	H (mm)	"in situ" (mn.p.m.)
1	S1	200	Pł.	2580	-
2	S3	200	P.90°	2170	-
3	S4	200	P.	1880	-
4	S5	200	P.	2000	-
5	S10	200	P.	2390	-
6	S12	200	P.90°	2270	-
7	S14	200	P.	1950	-
8	S16	200	P.	1900	-
9	S18	200	P.	2000	-
10	S20	200	P.	2440	-
11	S22	200	Pł.	2790	-
12	S25	200	Pł.	2360	519,84
13	S27	200	Pł.	1940	-
14	S30	200	P.	1500	-
15	S33	200	Pł.	1580	-
16	S35	200	P.	1810	-
17	S37	200	P.	1600	-
18	S40	200	Pł.	1600	-
19	S41	200	Pł.	2160	-
20	S44	200	P.45°	1930	-
21	S46	200	Pł.	2210	-
22	S48	200	Pł.	1750	-
23	S51	200	Pł.	2800	-
24	S53	200	Pł.	2900	-
25	S56	200	P.90°	2710	-
26	S58	200	P.90°	1540	-
27	S55	200	P.	1610	-
28	S57	200	P.45°	1700	-
29	S59	200	Pł.	1710	-
30	S62	200	P.	1900	-
31	S75	200	Pł.	1710	-
32	S78	200	P.	1990	-
33	S81	200	P.	2170	-
34	S84	200	Pł.	2350	-
35	S87	200	P.	1820	-

UWAGI:

1. kineta P. - przepływowa
kineta Pł. - połączeniowa
2. Studzienki z kanałami łączyc za pomocą odpowiednich kształtek PVC

<div><div></div><div>SANGAZ</div><div></div></div> <div>PRACOWNIA PROJEKTOWA INŻYNIERII SANITARNEJ I GAZOWNICTWA SANGAZ ul. WOJSKA POLSKIEGO 89/5, 58-500 JELENIA GÓRA</div>			
TEMAT:	Budowa sieci kanalizacji sanitarnej, Lubawka ul. Podlesie.		
NR UMOWY:			
STADIUM:	PROJEKT BUDOWLANY		
SKALA:			
TYTUŁ RYSUNKU:	Studnia tworzywowa D1000.		
STANOWISKO	IMIĘ I NAZWISKO	NR UPRAWNIEN	DATA
PROJEKTANT	mgr inż. Halina Łukaszewska	3/98/JG	08.2006
ASYSTENT	mgr inż. Anna Wolska		08.2006
SPRAWDZAJĄCY			
NR PROJEKTU:		NR RYS.:	
		4.1	